



PARTE DIARIO DE RECARGA



38ª RECARGA
C.N. TRILLO

MODO 1

18- ABRIL - 2026
Día 43



Parte Final de R438

FUNCIONES CLAVE DE SEGURIDAD EN PARADA

ESTADO OPERATIVO:

1. CONTROL DE LA REACTIVIDAD	N/A	4. CONTROL DEL INVENTARIO	N/A
2. DISPONIBILIDAD ELÉCTRICA	N/A	5. EXTRACCIÓN DEL CALOR RESIDUAL	N/A
3. INTEGRIDAD EN CONTENCIÓN	N/A		

	ACUM.	OBJETIVO
ROJO	N/A	0
AMARILLO	1	≤ 2

Observaciones:

OBJETIVOS DE RECARGA

Impulso en
Positivo



Avanzar como
un equipo



Ser barrera frente a Errores
Humanos



SEGURIDAD PERSONAL

	DÍA	ACUM.	OBJETIVO
Nº DE ACCIDENTES CON BAJA	0	0	0
Nº DE ACCIDENTES SIN BAJA	0	1	0

	AYER	ACUM.	OBJETIVO
ICP- RECARGA (índice de cultura preventiva)	0	5,65	≤ 7,5

PROTECCIÓN RADIOLÓGICA

	AYER	ACUM.	OBJETIVO
DOSIS COLECTIVA (mSv-P)	0,242	254,8	<285
DOSIS MÁXIMA INDIVIDUAL (mSv)	0,050	3,082	< 3,75

Observaciones: Los datos de Seguridad Personal y Protección Radiológica se registrarán el día n+1.

PROGRAMA

SITUACIÓN CAMINO CRÍTICO: TURBOGRUPO – ARRANQUE

Desviación de la duración: (- avance, + retraso; en días)

Objetivo: Duración de la recarga 35,5 días



HOY	ACUM.	RAZÓN DE LA DESVIACIÓN
+ 7 h	+ 7 d y 7 h	Necesidad de aumento en la duración del proceso de rodaje de turbina

Nº	HITOS	FECHA PREVISTA	FECHA REAL
22	Modo 1	10/04 21:00	17/04 13:20
23	Acoplamiento a la red y Fin R438	11/04 12:00	18/04 19:41

SITUACIÓN CAMINOS SUBCRÍTICOS

	ESTADO
TRABAJOS EN REDUNDANCIAS	N/A
RUTA DE VASIJA	N/A
TRABAJOS EN PARQUE DE 400KV Y TRANSFORMADORES	N/A
REVISIONES EN SISTEMA SECUNDARIO Y TERCARIO	N/A

VENTANA 5: Modo 3-acoplamiento

V1

V2

V3

V4

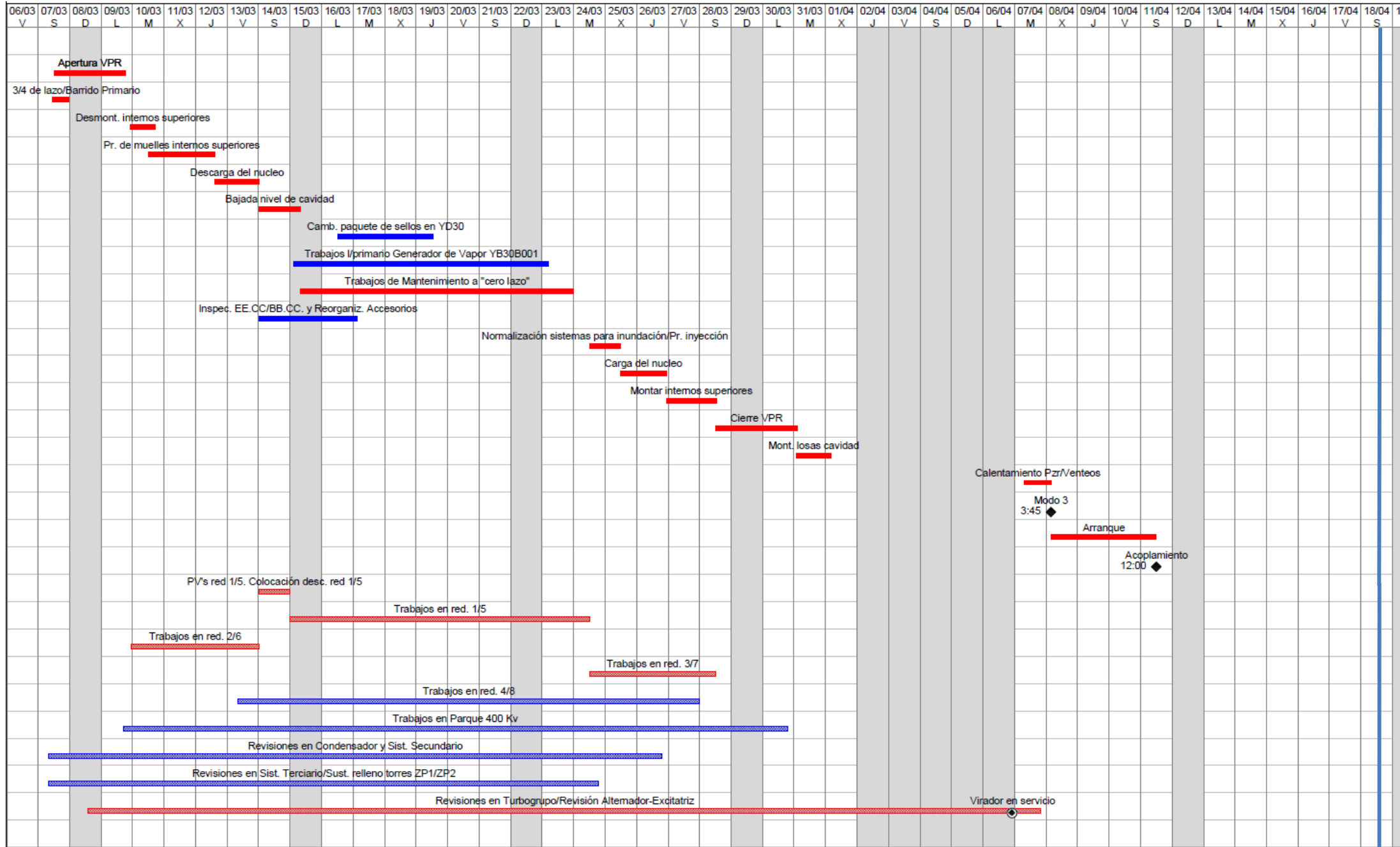
V5

ACTIVIDADES SIGNIFICATIVAS EN VENTANA	ACTIVIDADES SIGNIFICATIVAS FINALIZADAS
	Modo 1 Finalización calentamiento y rodaje de turbina. Acoplamiento a la red y fin de R438

COMENTARIOS AL PROGRAMA:



PROGRAMA R438



APRENDIZAJE DEL DIA



CONTAMINACIONES REPETIDAS EN PÓRTICOS DE PERSONAL DEL EDIFICIO DE ACCESO (29/05/2019)

BORSSELE – Durante la parada para la recarga de 2019, se activaron varias alarmas en el pórtico de personal del edificio de acceso en cinco ocasiones.

Se ha identificado un uso inadecuado del botón de emergencia para abandonar el pórtico, uso inadecuado de ropa encima o debajo de la ropa empleada en Zona Controlada, recorridos alternativos que impliquen no pasar por el escáner de ropa interior y salida con material irradiado sin chequear.

CN Trillo cuenta con diferentes niveles de pórticos que detectan no solo la contaminación de los buzos de algodón sino también del calzado utilizado en zona controlada, además de procedimientos con niveles de referencia correspondientes de dosis recibida y las actuaciones en caso de superación.



LECCIONES APRENDIDAS

- Cuando se realicen trabajos dentro de **Zona Controlada**, se debe poner especial atención para **usar adecuadamente los equipos de medida** para prevenir incidencias en su funcionamiento y también respetar las normas de protección radiológica para **evitar contaminaciones evitables**. En caso de duda contactar con el personal de Protección Radiológica.

